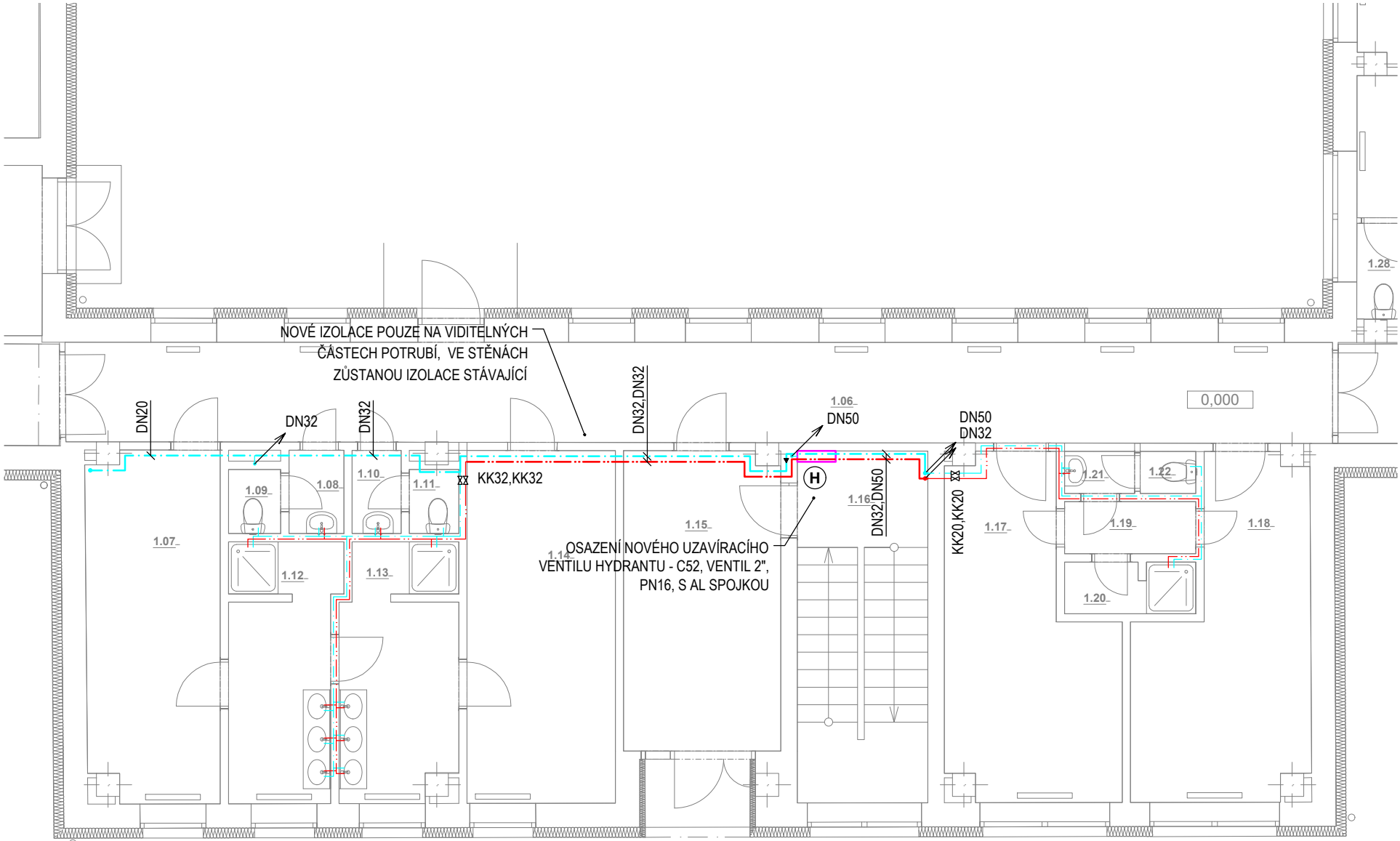
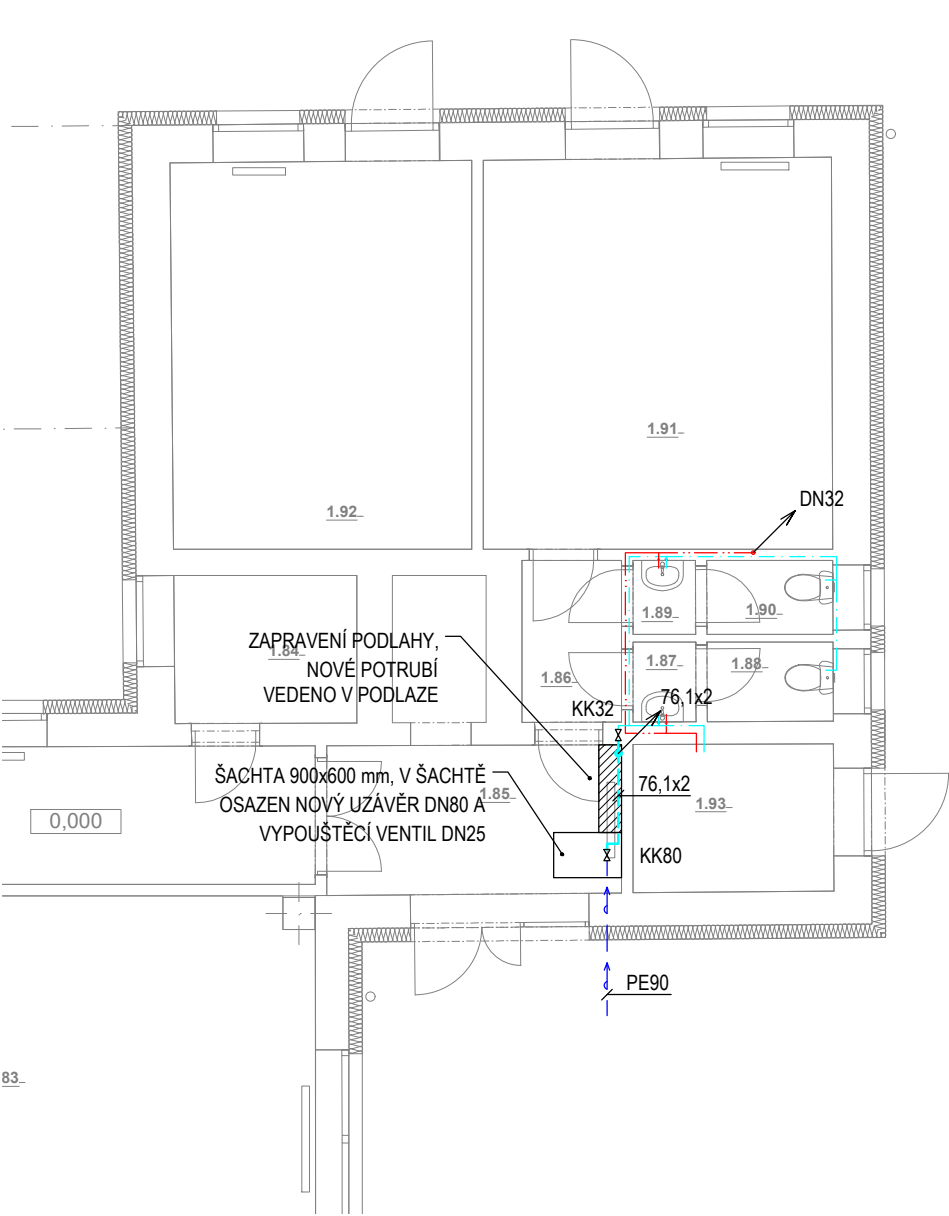


ČÁST BUDOVY A



ČÁST BUDOVY C



LEGENDA POTRUBÍ

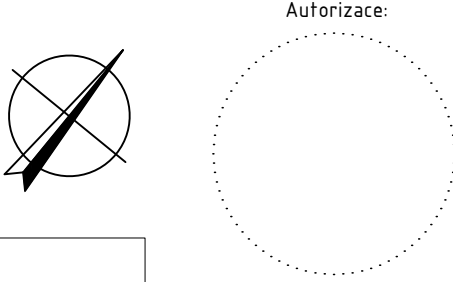
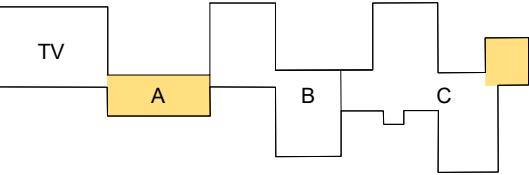
- PŘÍVOD VODY PE90 DO OBJEKTU ŠKOLY
- NOVÝ VNITŘNÍ ROZVOD STUDENÉ VODY- POTRUBÍ Z NEREZOVÉ OCELI (1.4521), VEDENO V PODLAZE
- STÁVAJÍCÍ VNITŘNÍ ROZVOD STUDENÉ VODY- OCELOVÉ POZINKOVANÉ ZÁVITOVÉ POTRUBÍ, NOVÁ IZOLACE Z PE TL. 9mm + MINERÁLNÍ VATA TL. 20mm S AL FÓLIÍ
- STÁVAJÍCÍ VNITŘNÍ ROZVOD TEPLÉ VODY- OCELOVÉ POZINKOVANÉ ZÁVITOVÉ POTRUBÍ, NOVÁ IZOLACE Z MINERÁLNÍ VATY TL. 30 a 40 mm S AL FÓLIÍ
- STÁVAJÍCÍ VNITŘNÍ ROZVOD STUDENÉ VODY- OCELOVÉ POZINKOVANÉ ZÁVITOVÉ POTRUBÍ / PLASTOVÉ PE POTRUBÍ
- STÁVAJÍCÍ VNITŘNÍ ROZVOD TEPLÉ VODY- OCELOVÉ POZINKOVANÉ ZÁVITOVÉ POTRUBÍ / PLASTOVÉ PE POTRUBÍ

LEGENDA ZAŘÍZENÍ

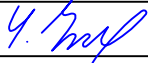
- VNITŘNÍ HADICOVÝ SYSTÉM - HYDRANT C52
- 1x PÁTERNÍ CHODBA - 1.NP
- 1x PÁTERNÍ CHODBA - 2.NP
- 1x SCHODIŠTĚ, ČÁST A - 1.NP
- 1x SCHODIŠTĚ, ČÁST A - 2.NP
- POZN.: VE VŠECH HYDRANTECH BUDE DEMONTOVÁN STÁVAJÍCÍ UZAVÍRACÍ VENTIL A NAHRAZEN NOVÝM

POTRUBÍ STUDENÉ VODY BUDE IZOLOVÁNO PROTI ROSENÍ IZOLACÍ Z PE TL. 9mm + MINERÁLNÍ VATA S AL FÓLIÍ TL. 20mm
POTRUBÍ TEPLÉ A CÍRKULAČNÍ VODY BUDE IZOLOVÁNO MINERÁLNÍ VATOU S AL FÓLIÍ TLOUŠTKY DLE TABULKY:

Dimenze	tloušťka izolace v chodbě
22x1,2	30mm
28x1,2	30mm
35x1,5	40mm
42x1,5	40mm
54x1,5	40mm
64,0x2	40mm
76,1x2	40mm



±0,000 = PODLAHA 1.NP

									
0	10.11.2023	Ing. Lukáš Zvolský	Ing. Martin Řezníček	Ing. Markéta Dvořáková					
Rev:	Datum:	Vedoucí projektu:	Kontroloval:	Vypracoval:	Popis změny:				
Investor:					<div></div> <div>TRASKO Projekce, s.r.o. TEL 517 343 999 Na Nouzce 487/8 DIČ CZ07280921 682 01 Vyškov IČ 07280921 www.projekce.trasko.cz</div>				
MŠ, ZŠ A SŠ Vyškov, p.o, Sídliště Osvobození 681/55, 682 01 Vyškov									
Akce/ místo: MŠ, ZŠ A SŠ Vyškov, p.o. – Sídliště Osvobození – Výměna páteřních rozvodů vody Sídliště Osvobození 681/55, 682 01 Vyškov									
Objekt:					Formát:	Zakázkové číslo:	Stupeň:		
SO 01 MŠ, ZŠ A SŠ									
Profese:									
D1.4.1 Zdravotně technické instalace					3x A4	PD-23-10-16	DPS		
Obsah:					Měřítko:	Číslo výkresu:	Paré:		
ROZVOD VODY 1.NP – NOVÝ STAV					1:100	D1.4.1-03			